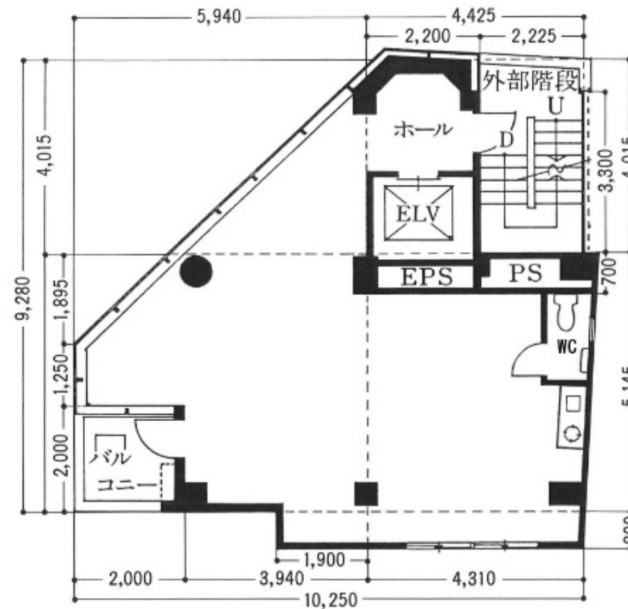




フロア	面積	賃料	共益費/管理費	敷金/保証金	引渡日
7F	18.55坪 (61.33㎡) 7人前後サイズ	325,500円 (坪17,547円) 税込358,050円	賃料に含む	相談	2026年 1月上旬

■契約期間：5年契約（定借） ■再契約料：無し ■礼金：無し ■償却：契約時賃料の1ヶ月分

※空室フロアの「区画一覧表」がございますのでお問い合わせください。



1989年 竣工（新耐震基準）鉄骨鉄筋コンクリート造地上9階建て地下1階

物件設備		
エレベーターあり	OAフロア	個別空調
室内トイレ	機械警備	駐車場設備なし

備考	
・火災保険要加入	・再契約相談可
・保証会社要加入（月額固定費1ヶ月分）	
・光ケーブル引込可	
・保証金：保証会社の審査結果による	

角地立地で視認性良好！
OAフロア・機械警備・個別空調、基本設備をすべて完備！

※成約時は法令基準通りの仲介手数料を貰い受けます。

※区画と現況が異なる場合は現況優先とさせていただきます。



株式会社ライトハウス 本社（賃貸・管理部）

TEL：03-6261-3433 FAX：03-6261-3439
〒102-0092 東京都千代田区隼町3-19 NOVEL WORK半蔵門1F
東京都知事（1）第106093号 全日本不動産保証協会会員 不動産保証協会会員

取引態様 一般媒介

貸主	0%	借主	100%
元付	0%	客付	100%

ご紹介手数料：AD30%